

PIANO NAZIONALE DI RIPRESA E RESILIENZA
MISSIONE 4: ISTRUZIONE E RICERCA
Componente 1 – Potenziamento dell’offerta dei servizi di istruzione: dagli asili nido alle Università - Investimento 3.3 “Piano di messa in sicurezza e riqualificazione delle scuole”



PROGETTO DI FATTIBILITÀ TECNICA ED ECONOMICA

Messa in Sicurezza e Riqualificazione mediante intervento di sostituzione edilizia di n. 2 edifici ad uso scolastico – Plesso Piantadosi (Cod. Ares 0630491428) e Plesso Nazario Sauro (Cod. Ares 0630490736) - I.C. 61° SAURO ERICO PASCOLI

Responsabile del Procedimento:

Arch. Alfonso Ghezzi

Progettisti:

Ing. Marianna Vanacore
Arch. Laura Bellino

TAVOLA:

E.06

Descrizione elaborato:

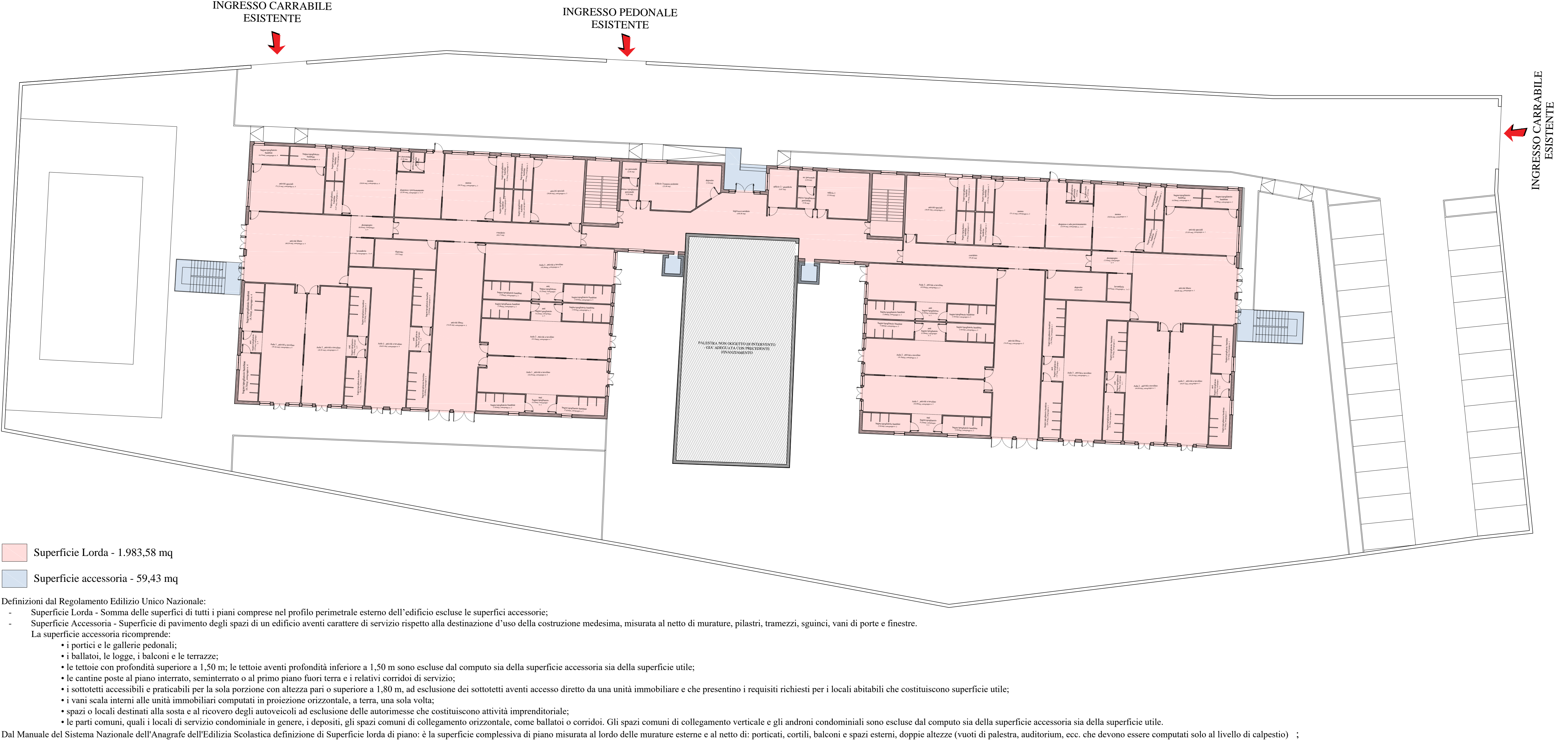
Stato di progetto: Planimetria piano terra e piano primo con individuazione di superficie lorda ed accessoria

Scala:

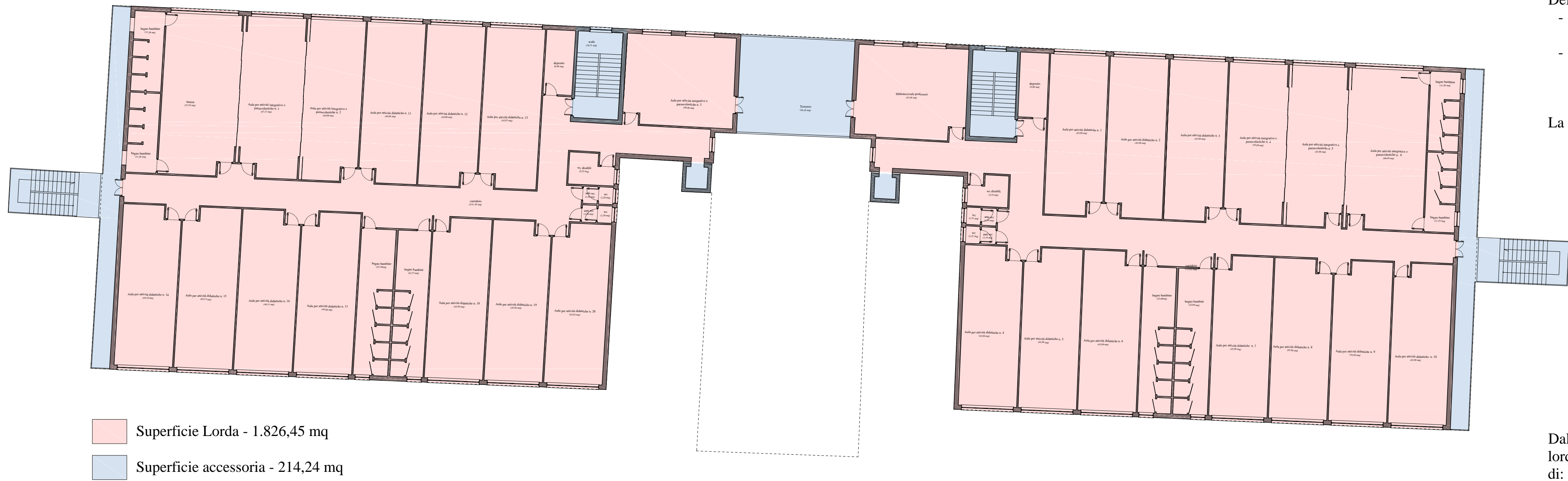
1:200

Data:

MARZO 2023



PIANTA PIANO TERRA - INDIVIDUAZIONE SUPERFICIE LORDA ED ACCESSORIA_SCALA 1:200



PIANTA PIANO PRIMO - INDIVIDUAZIONE SUPERFICIE LORDA ED ACCESSORIA_SCALA 1:200